

# ESTUDIO SOBRE CONTRIBUCIONES DE LA MIGRACIÓN AL DESARROLLO SOSTENIBLE: EL CASO DE CHILE

Verónica Cano Christiny

CELADE - División de Población de la CEPAL

16 de marzo 2023



## PUNTO DE PARTIDA

---

Desde una perspectiva de derechos y desarrollo:

1. Necesidad de **desarrollar evidencia** para un nuevo relato centrado en las contribuciones de la migración internacional que contrarresten las **narrativas** que la criminalizan.
2. Necesidad de generar las **condiciones de posibilidad** para que estas contribuciones sean posibles.
3. Validar y valorar las **percepciones sobre las contribuciones** de la población migrante desde los especialistas.



NAACIONES UNIDAS

CEPRU

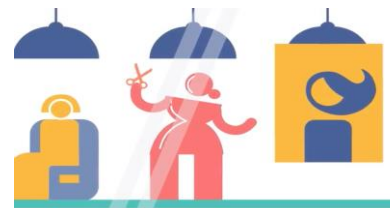
# Metodología cualitativa

## Trabajo de Campo

- Grupos focales: Sociedad Civil y Academia
- Entrevistas: Sector Público, Sector privado.

## Estructura de Análisis

- **Reconocer** las contribuciones de los migrantes al desarrollo sostenible.
  - **Desafíos** para el reconocimiento de las contribuciones
- **Recomendaciones** a la Política pública y gestión para el reconocimiento de las contribuciones.



# **APORTES SIMBÓLICOS Y CULTURALES**

## Contribuciones simbólicas

1. La migración **contribuye a la diversidad** de los países de destino.
2. Integración social de las distintas culturas a través de **intercambios y aprendizajes** en ámbitos a nivel local, en las comunidades, en el trabajo.



Aportes simbólicos y culturales

## Diversidad, aporte en sí mismo

“Tiendo a pensar que en la migración no solamente aportan los migrantes como personas que tienen una diversidad y que ya eso es un aporte en sí mismo, **que nos invita a abrirnos a nosotros como sociedad** (...) creo que cualquier política que deba valorar al migrante en esa dimensión más cualitativa, tiene que tener siempre esa otra parte, que es lo que vamos a tener que hacer nosotros como sociedad receptora al respecto”

(Académica, Chile).



Aportes simbólicos y culturales

## Nos desnuda como sociedad

“La migración también ha visibilizado esta idea de **oasis fallido**, ha visibilizado mucho más las desigualdades que existen en Chile (...) es una manera de dar cuenta que los chilenos y chilenas o los que habitábamos en este territorio también estábamos en una **situación de mucha precariedad**, de mucha desigualdad (...) nos desnuda como sociedad frente a lo que realmente somos”

(Sociedad Civil, Chile).



Aportes simbólicos y culturales

## Contribuye a asumir conciencia global

---

*“Los migrantes de alguna manera tensionan hacia una perspectiva **más global**. En el sentido que su presencia de alguna manera interpela a los nacionales que están en los territorios a pensar y asumirse que forman parte de algo más grande.*

*Uno de los aportes que me parece que es bien clave es empujar u obligar a nosotros, a los ciudadanos que vivimos existencias fundamentalmente locales a pensar esas **existencias vinculadas** con otros espacios”*

*(Académico, Chile)*



Aportes simbólicos y culturales



## Contribuye a asumir conciencia global

---

*“Me es difícil pensar en el desarrollo sostenible desarticulado del contexto mundial y de la producción a escala global. Uno no puede pensar separado el desarrollo sostenible de un país y de otro, porque la migración se produce por una **inequidad en la producción a escala**”*

*(Académica, Chile)*



Aportes simbólicos y culturales

## Apertura a nuevos conocimientos

---

*“desde lo cultural, que es lo más visible, desde lo religioso también desde el ámbito de las iglesias, han rejuvenecido lo que es la religiosidad; (...) desde lo gastronómico... **El aporte en las relaciones y en los ámbitos laborales,** (...) hemos visto como han rejuvenecido el conocimiento, (...) en la cadena de producción **se han incorporado otros conocimientos,** eso ha hecho que el trabajador nacional cambie modalidades, cambie formas de relacionarse, (...) logran abrir la mente del nacional en el sentido en que (...) muchos nacionales no han tenido la oportunidad de viajar, o de conocer otras cosas, y logran abrir esa curiosidad, logran implementar relaciones extraprogramáticas conversaciones de otro tipo, más multiculturales, diversas”*

*(Sociedad Civil, Chile)*



Aportes simbólicos y culturales

## Contribuyen los procesos de integración

---

*“las personas migrantes, contribuyen al desarrollo, mediante la cultura **y su integración en las comunidades de tránsito y acogida**, en especial mediante el proceso de integración recíproca.*

*Las personas migrantes, otorgan y aportan el rostro humano a los procesos de integración y cooperación entre los Estados (...) También son **actores en el desarrollo local**, que junto al aporte a la vida comunitaria y social, con su integración **en los ámbitos laborales**, también lo hacen en la educación, la cultura popular, la organización comunitaria, la asociatividad y la representación política”.*

*(Entrevistado, Chile)*



Aportes simbólicos y culturales

## Aporte en la pandemia

---

*“en la misma pandemia **han dado su vida**, han dado la cara por esta sociedad, para que sigan funcionando las cosas, en las cadenas de abastecimiento. Porque ocupan muchas veces, independiente de su nivel educacional, **trabajos más elementales**, o trabajos que realmente los chilenos están migrando de esos trabajos. Son trabajos muy elementales y **que han sido muy importantes** en estos momentos, transportar alimento de un lado a otro. **Están exponiéndose**, de alguna manera para que las cosas sigan funcionando y otros puedan seguir en cuarentena realmente”.*

*(Sociedad Civil, Chile).*



Aportes simbólicos y culturales

## Diversidad en espacios educativos

Los procesos migratorios presentan una **oportunidad** para que los países integren la diversidad cultural mediante procesos educativos de **carácter intercultural,**

Se genera un intercambio entre saberes y experiencia de migrantes y nativos **desde un plano de la igualdad.**



Aportes simbólicos y culturales

## Aportes en el ámbito laboral

Aportes **simbólicos trabajo doméstico remunerado**:  
contribuye con socialización en los hogares, Intercambio cultural, aporte afectivo y de formación.



Aportes simbólicos y culturales

# DESAFÍOS



NAACIONES UNIDAS

CEPAL

# Desafíos

---

## 1. *Desafío en el **ámbito del trabajo***

- **Flexibilidad laboral** en el caso de los trabajadores temporeros, **informalidad** en el sector de la construcción y en el comercio ambulante
- **Inseguridad e inestabilidad laboral**
- **Subcontratación** en empleos de baja cualificación
- **Discriminación** racial de migrantes afrodescendientes
- La **explotación laboral** en el caso del Trabajo doméstico remunerado y otros empleos de servicio.





# Desafíos

---

## 2. Desafío de la **educación** en contextos de diversidad

- Implica **modificaciones** en todo el **entorno escolar** a nivel institucional, político, pedagógico.
- Implica estar abierto a la **transformación de la cultura educativa**, las interacciones en el aula, formación de educadores, el currículum formal e informal, la normativa escolar, las interacciones en la sala de clase, las actividades extracurriculares
- Implica reconocer las **tensiones culturales**, prevenirlas y enfrentarlas.

# Desafíos

---

## 3. Desafío en las **narrativas y discursos sociales** sobre migración

- Fuerza de los discursos de medios de comunicación y discursos políticos centrados en los **costos de la migración y los problemas de seguridad**, que **inciden en la construcción** de imaginarios de la migración que **potencian la discriminación, racismo y xenofobia**.
- Discursos que impiden ver a la persona migrante como **sujeto legítimo** para acceder a servicios y sujeto de derechos.



# Desafíos

---

## 3. Desafío de la **convivencia** en la diversidad

- La **irregularidad** como un factor de deslegitimidad de las personas migrantes.
- **Diferencias culturales** en los modos de construir ciudadanía.
- **Disputa** por el acceso a servicios.
- Vinculación migración y **delincuencia, inseguridad, desregulación.**



# RECOMENDACIONES

# Recomendaciones

## Gobernanza

- Fortalecer la institucionalidad migratoria a través de una **gobernanza multinivel** de la movilidad humana
- Establecer **responsabilidades claras** y asegure la continuidad de las políticas migratorias.
- Fortalecer el trabajo **interministerial**

## Legislación

- Incorporar un enfoque de **derechos humanos**, acorde a los instrumentos internacionales,
- Avanzar hacia una visión de **protección** de las personas migrantes y de los procesos migratorios,
- Facilitar la **regularización**

## Coordinación Internacional

- Incorporar una **mirada regional**
- reconocer las oportunidades y limitaciones de los países
- Reconocer las **responsabilidades y contribuciones** que pueden hacer par cooperar unos con otros
- Reconocer con ello la **interdependencia** entre los países.

# Recomendaciones

## Reconocer Aportes

Avanzar en el reconocimiento público de las contribuciones de la migración. Sobre todo en **pandemia**.

**Reconocimiento simbólico** del aporte en diversas dimensiones sociales y culturales

## Fortalecer el trabajo decente

- **Fiscalización** condiciones laborales lugares de trabajo.
- Promover la **regularización**.
- **Conocimiento** de derechos laborales

## Combatir la xenofobia y el racismo

- Elaborar **un nuevo relato** centrado en las contribuciones de la migración.
- Incorporar **una mirada intercultural**, respetuosa de los derechos humanos de las personas migrantes

# Recomendaciones

## Facilitar la inclusión social

- **Mejorar la información** sobre derechos y acceso a servicios
- Facilitar el **acceso a servicios**, vía **regularización**.
- Generar **espacios no jerárquicos** de encuentro.
- Educación **intercultural**
- Trabajo con **comunidades**

## Sensibilización

- **Evitar la discrecionalidad** en las ventanillas. Hacer que la normatividad baje a las bases.
- Intercambio de experiencias y aprendizajes
- Comunicar **evidencia estudios**
- Trabajar con los **medios de comunicación**.

## Generar estudios y evidencia

- Caracterización **necesidades y realidades locales**
- Nuevas metodologías
- Producción y **uso de datos** migración.
- Generar Información sobre **grupos invisibilizados**.

# Gracias

